

# ascott

## Korozní komory & příslušenství



CETP  
VCS  
STD  
ISO  
ASTM  
DEF/MIL  
JEC  
GM

CC<sub>1000</sub>

25

LET INOVACE

testing corrosion resistance to the limit

# ascott

Testing corrosion  
resistance to the limit



Ascott je již přes 25 let průkopníkem při navrhování, výrobě a dodávkách inovativních a vysoce kvalitních korozních komor. Během této doby si nás za dodavatele vybralo mnoho firem známých po celém světě, čímž jsme si vybudovali mezinárodní pověst spolehlivé značky.

## Solné korozní komory

Test solnou mlhou je i nadále hlavním srovnávacím korozním testem, poměřujícím skutečné vlastnosti výrobků s těmi předpokládanými, obvykle stanovenými mezinárodními normami. Proto je tento test také velmi oblíbenou zkouškou při auditech kvality.

## Cyklické korozní komory (CCT)

Cyklické korozní komory kombinují tradičně používané působení solné mlhy s řadou dalších kontrolovaných prostředí, a to včetně proměnlivé teploty a vlhkosti. Díky zrychlené simulaci podmínek v průběhu používání výrobku jsou tak schopny přesně vyhovět požadavkům zákazníka, a jsou proto obzvláště vhodné pro předvídání životnosti výrobků.

## Korozní komory Atmosfär

Tyto komory vychází z modelu Ascott CCT, jsou ale doplněny o další funkce, díky nimž splňují specifické požadavky automobilek Ford a Volvo. Jde zejména o aplikaci solné mlhy z pohyblivé, ve výšce umístěné lišty, vertikální, velmi rychlé sušení a chlazené odvlhčení.

## Možnost výběru barvy víka

Všechny komory Ascott jsou na výběr s víky v několika barevných provedeních, a to bez jakéhokoliv příplatku. Níže vidíte standardní barevná provedení, barvy jsou pouze ilustrativní.



# Solné korozní komory

Solné korozní komory Ascott jsou vyráběny ve dvou verzích: *Standard* & *Premium*.

Modely *Standard* splňují požadavky na nepřetržité testování solnou mlhou při jedné dané, uživatelsky nastavitelné teplotě v souladu s ASTM B117, ČSN EN ISO 9227 a podobnými mezinárodními normami. Lze je použít s pH neutrálními solnými roztoky (NSS) a s roztoky s přídavkem kyseliny octové (ASS) nebo kyseliny měďnaté (CASS).

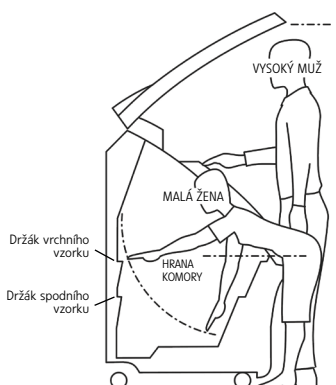
Modely *Premium* jsou vhodné k testování solnou mlhou, a navíc jsou vybaveny dalšími prvky, které umožňují provádění „upravených“ testů, např. dle požadavků normy ASTM G85. Pro urychlení testování se zde běžná solná mlha často kombinuje s dalším prostředím v dvoufázovém cyklu, jako např. solná mlha a kondenzační vlhkost (SWAAT) nebo solná mlha a sušení (PROHESION).



Solná korozní komora  
*Premium* o objemu  
120 l



Solná korozní komora  
*Standard* o objemu  
1000 l



# Solné korozní komory

## Technické údaje

Teplotní rozsah

Nastavitelný od okolní teploty do +50°C

Spádová rychlost solné mlhy

Nastavitelná od 0,5 do 2,5 ml/80 cm<sup>2</sup>/hod

Režim vlhčení (pouze pro komory *Premium*)

Nastavitelný od okolní teploty do +50°C

Režim sušení (pouze pro komory *Premium*)

Nastavitelný od okolní teploty do +50°C

## Vlastnosti

### Verze *Standard*

- pneumatické víko pro snadné otevírání
- dotykový displej uživatelského rozhraní
- suché těsnění chránící oděv obsluhy před namočením
- nízká hrana komory umožňující snadné vkládání a vyjímání vzorků
- možnost zvolit si barvu víka
- okno ve víku komory
- automatické odsátí par z komory před jejím otevřením
- nádoba na solný roztok
- sada držáků na testované vzorky

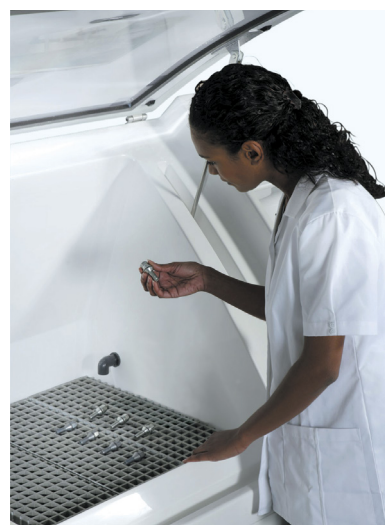
### Verze *Premium*

Všechny modely *Premium* jsou vybaveny stejnými funkcemi jako verze *Standard*, a navíc mají:

- barevný dotykový displej uživatelského rozhraní s intuitivním ovládacím softwarem pro snadné programování a použití
- komunikační port RJ45 pro zapojení komory (kabelem nebo bezdrátově) do místní sítě LAN, záznam dat a programování na dálku pomocí volitelného softwarového příslušenství Ascott (ACC120)
- nastavitelné hodiny fungující v reálném čase, umožňující dávkování různých vzorků a jejich nezávislé monitorování včetně zvukových znamení po uplynutí přednastavené doby testů
- topné těleso zabudované přímo v komoře umožňující v případě potřeby vytvořit podmínky s vysokou kondenzací vlhkosti



Solná korozní komora  
*Premium*  
o objemu 2000 l



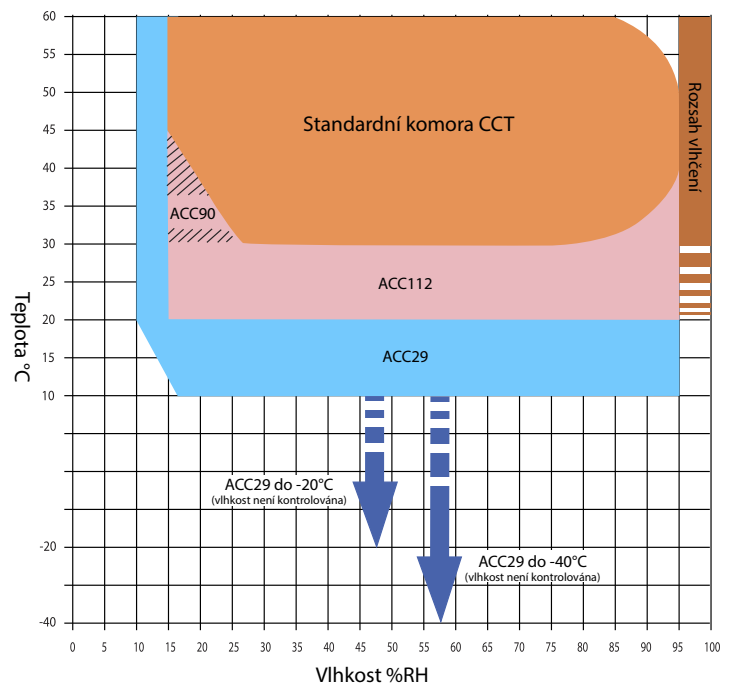
# Cyklické korozní komory (CCT)

Cyklické korozní komory Ascott jsou navrženy tak, aby flexibilně splňovaly co nejvíce požadovaných specifikací pro CCT. Standardně dokáží komory Ascott vytvářet 4 různá testovací prostředí:

1. solná mlha
2. kondenzační vlhkost (vlhčení)
3. sušení vzduchem
4. kontrolovaná vlhkost

Tato prostředí lze naprogramovat tak, aby se automaticky opakovala a střídala v jakémkoli pořadí. Široký rozsah volitelného příslušenství pak umožňuje simulaci nejrůznějších testovacích prostředí a podmínek dle potřeby.

Graf znázorňuje standardní rozsah teploty a vlhkosti v cyklické korozní komoře a možnost jeho rozšíření přidáním volitelného příslušenství.



Korozní komora CCT o objemu 1000 l



Ovládací panel komory

# Cyklické korozní komory (CCT)

## Technické údaje

|                             |  |   |
|-----------------------------|--|---|
| Režim vlhčení               | Teplotní rozsah<br>Vlhkostní rozsah            | Nastavitelný od okolní teploty do +70°C<br>Daný 95 % - 100 % RH                                   |
| Režim solné mlhy            | Teplotní rozsah<br>Spádová rychlost solné mlhy | Nastavitelný od okolní teploty do +50°C<br>Nastavitelná od 0,5 do 2,5 ml/80 cm <sup>2</sup> /hod* |
| Režim sušení                | Teplotní rozsah<br>Vlhkostní rozsah            | Nastavitelný od okolní teploty do +70°C<br>Není kontrolován                                       |
| Režim kontrolované vlhkosti | Teplotní/vlhkostní rozsah                      | viz graf na str. 6  |

\* Volba ACC01 zvyšuje spádovou rychlost solné mlhy až na 5,5 ml/80 cm<sup>2</sup>/hod.

## Vlastnosti

Všechny verze korozních komor Ascott se vyznačují těmito vlastnostmi:

- pneumatické víko pro snadné otevírání
- suché těsnění chránící oděv obsluhy před namočením
- nízká hrana komory umožňující snadné vkládání a vyjímání vzorků
- možnost zvolit si barvu víka
- okno ve víku komory (pokud není komora vybavena chlazením)
- automatické odsátí par z komory před jejím otevřením
- sada držáků na testované vzorky a oddělená nádoba na solný roztok
- barevný dotykový displej uživatelského rozhraní s intuitivním ovládacím softwarem pro snadné programování a použití
- komunikační port RJ45 pro zapojení komory (kabelem nebo bezdrátově) do místní sítě LAN, záznam dat a programování na dálku pomocí volitelného softwaru Ascott (ACC120)
- nastavitelné hodiny fungující v reálném čase, umožňující dávkování různých vzorků a jejich nezávislé monitorování včetně zvukových znamení po uplynutí přednastavené doby testů
- vysokokapacitní paměť umožňující vytváření a ukládání složitých mnohakových programů pro využití co nejširšího rozsahu testovacích profilů



Korozní komora CCT o objemu 2000

# Korozní komory Atmosfär



# Atmosfär

Korozní komory Atmosfär byly navrženy tak, aby mohly provádět plně automatizované testy podle vysokých nároků laboratorních zrychlených korozních testů. Ty jsou čím dál více využívány především v automobilovém průmyslu. Jedná se o cyklické testy, v nichž je testovaný vzorek kontrolovaně vystavován proměnlivým teplotním a vlhkostním podmínkám a současně je podroben přímému a nepřetržitému působení solného roztoku aplikovaného z pohyblivé, ve výšce umístěné lišty.

Mezi tyto testy patří:

- Ford CETP 00.00-L-467
- Volvo VCS 1027,149 (ACT-1)
- Volvo VCS 1027,1449 (ACT-2)
- Volvo STD 423-0014
- Volvo STD 1027,1375
- ISO 16701

Aby bylo jejich použití flexibilní, umožňují komory Atmosfär také provedení klasických korozních testů solnou mlhou a cyklických korozních testů (CCT) v souladu se širokou škálou mezinárodních norem.



**1** Tubus pro kumulaci vzduchu lze snadno vyjmout.



**2** Rozprašovač vzduchu a pohyblivá lišta se jednoduše nadzdvihnou.



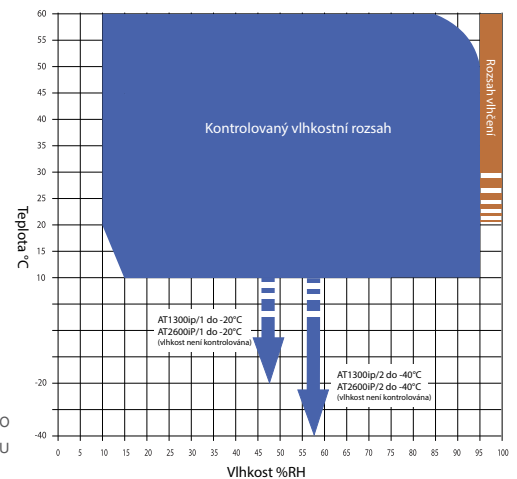
**3** Komora Atmosfär je nyní připravena pro další typy korozních testů.



# Korozní komory Atmosfär

## Technické údaje

|   |  |  |
|---|--|--|
| Režim vlhčení                           | Teplotní rozsah<br>Vlhkostní rozsah            | Nastavitelný od okolní teploty do +70°C<br>Daný 95 % - 100 % RH                                  |
| Režim solné mlhy<br>s pohyblivou lištou | Teplotní rozsah<br>Spádová rychlost solné mlhy | Nastavitelný od okolní teploty do +50°C<br>Nastavitelná od 5 do 10 l/m <sup>2</sup> /hod         |
| Režim solné mlhy<br>klasický            | Teplotní rozsah<br>Spádová rychlost solné mlhy | Nastavitelný od okolní teploty do +50°C<br>Nastavitelná od 0,5 do 2,5 ml/80 cm <sup>2</sup> /hod |
| Režim sušení                            | Teplotní rozsah<br>Vlhkostní rozsah            | Nastavitelný od okolní teploty do +70°C<br>Není kontrolován                                      |
| Klimatický režim                        | Teplotní/vlhkostní rozsah                      | viz graf vpravo  |

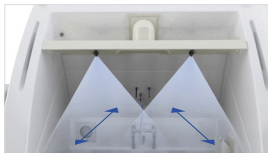


Graf pracovního rozsahu

## Vlastnosti

### Pohyblivá lišta

Lišta je umístěna v horní části komory a její trysky se pohybují ze strany na stranu. Vytváří tak jednotný nástřik ve tvaru vějíře a zajišťují, aby byly testované vzorky pokryty solným roztokem stejnoměrně.



### Oddělená chladicí jednotka

Kombinuje chlazení a odvlhčování, aby bylo možné kontrolovaně zvýšit rozsah teplotní a vlhkoštní kontroly (až na -20°C nebo -40°C v závislosti na modelu).

### Vertikální, velmi rychlé sušení

Během fáze klimatického režimu proudí vzduch z oddělené chladicí jednotky ve vysoké rychlosti vertikálně a rovnoměrně shora dolů kolem testovaných vzorků.

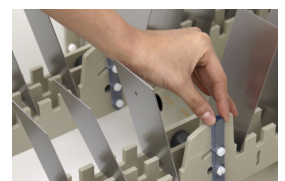


### Magnetické uchycení lišty

Díky svému uchycení umožňuje lišta rychlé vyjmutí z komory, pokud chcete provést klasický test solnou mlhou. Lišta není zasazená do stěn komory, a nehrozí proto riziko úniku solného roztoku. V případě, že se trysky ucpou, lišta se zastaví.

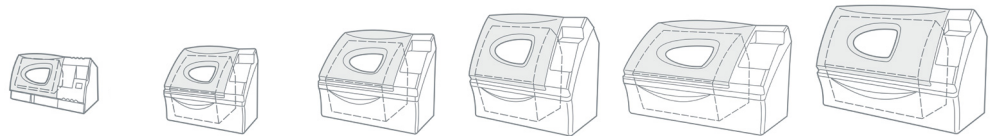
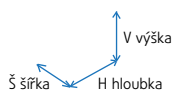
### Nastavitelné držáky vzorků

Jsou schopné pojmout testovací panely o tloušťce až 6 mm. Nastavitelný je i úhel uchycení vzorků, a to od vertikální polohy až do 20° odklonění v závislosti na tloušťce testovacího panelu. Provedení držáků také minimalizuje hromadění vlhkosti.



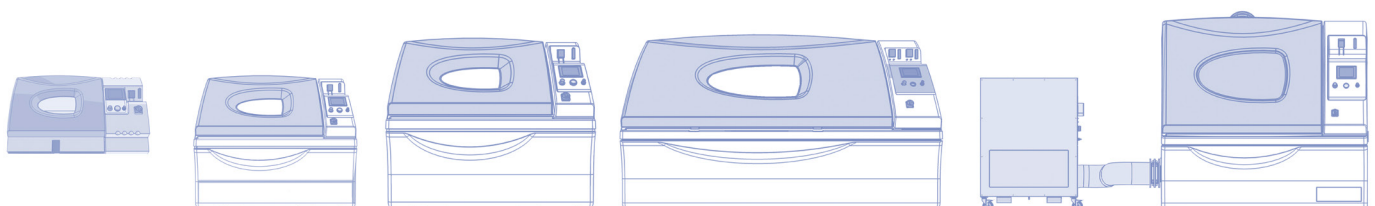
# Technická specifikace

## Solné & cyklické korozní komory CCT)



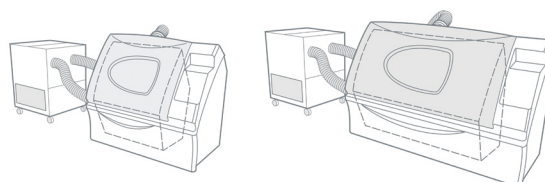
Kód výrobku:

| Solné korozní komory <i>Standard</i>   | S120iS   | S450iS                    | S1000iS                    | S1300iS                    | S2000iS                    | S2600iS                    |
|--|--|---------------------------|----------------------------|----------------------------|----------------------------|----------------------------|
| Solné korozní komory <i>Premium</i>  | S120iP   | S450iP                    | S1000iP                    | S1300iP                    | S2000iP                    | S2600iP                    |
| Cyklické korozní komory  | -  | CC450iP                   | CC1000iP                   | CC1300iP                   | CC2000iP                   | CC2600iP                   |
| Objem komory   | 120 l  | 450 l                     | 1000 l                     | 1300 l                     | 2000 l                     | 2600 l                     |
| Hmotnost komory<br>(odhadovaná, bez příslušenství)                                   | 76 kg  | 190 kg                    | 255 kg                     | 285 kg                     | 330 kg                     | 355 kg                     |
| Umístění   | Pracovní stůl  | Podlaha                   | Podlaha                    | Podlaha                    | Podlaha                    | Podlaha                    |
| Výška spodní hrany   | 280mm  | 800mm                     | 800mm                      | 800mm                      | 800mm                      | 800mm                      |
| Vnější rozměry komory, max   | Š 1315mm<br>H 680mm<br>V 800mm   | 1660mm<br>840mm<br>1510mm | 2025mm<br>1145mm<br>1720mm | 2025mm<br>1156mm<br>1906mm | 2885mm<br>1145mm<br>1720mm | 2885mm<br>1156mm<br>1906mm |
| Vnitřní rozměry komory, max  | Š 715mm<br>H 490mm<br>V 490mm  | 1010mm<br>640mm<br>1140mm | 1300mm<br>980mm<br>1320mm  | 1300mm<br>980mm<br>1528mm  | 2160mm<br>980mm<br>1320mm  | 2160mm<br>980mm<br>1528mm  |
| Vnější rozměry nádrže<br>na solný roztok   | Š integrovaná<br>H integrovaná<br>V integrovaná  | 460mm<br>620mm<br>675mm   | 560mm<br>620mm<br>675mm    | 560mm<br>620mm<br>675mm    | 560mm<br>620mm<br>675mm    | 560mm<br>620mm<br>675mm    |
| Objem nádrže na solný roztok<br>(pro nádrže o větším objemu viz příslušenství ACC02) | 40 l   | 80 l                      | 115 l                      | 115 l                      | 115 l                      | 115 l                      |
| Vyjímatelné držáky na vzorky<br>vhodné pro vyšší umístění vzorků                     | 4<br>s 23 drážkami   | 6<br>s 28 drážkami        | 8<br>s 46 drážkami         | 8<br>s 46 drážkami         | 16<br>s 46 drážkami        | 16<br>s 46 drážkami        |
| Materiál komory  | Plast vyztužený sklem, součásti z polypropylenu a PVC.   |                           |                            |                            |                            |                            |
| Barva  | Na výběr je 9 standardních barev.  |                           |                            |                            |                            |                            |
| Napájení   | Solná mlha – modely <i>Standard</i>  | 1 fáze                    | 1 fáze                     | 1 fáze                     | 1 fáze                     | 1 fáze                     |
|  | Solná mlha – modely <i>Premium</i>   | 1 fáze                    | 1 fáze                     | 1 fáze                     | 3 fáze                     | 3 fáze                     |
|  | Modely CCT   | -                         | 3 fáze                     | 3 fáze                     | 3 fáze                     | 3 fáze                     |
|  | Napětí (VAC) a frekvence (Hz) závisí na oblasti, kde je komora instalována.  |                           |                            |                            |                            |                            |
| Voda   | Deionizovaná/destilovaná pro plnění sytiče vzduchu a tvorbu solného roztoku. Sytičvzduchu vyžaduje nepřerušovaný přívod vody 0,5 – 5,0 bar (7,3 – 73 psi). |                           |                            |                            |                            |                            |
| Vzduch   | Suchý, čistý, bez obsahu oleje, 4,0 až 6,0 bar (58 – 87psi), 240 l/min.  |                           |                            |                            |                            |                            |
| Odsávání   | Dodávána 3m trubka, která by měla být vyvedena mimo budovu.  |                           |                            |                            |                            |                            |
| Odtok  | Dodávána 3m trubka, která by měla být ukončena v odtoku v úrovni podlahy.  |                           |                            |                            |                            |                            |
| Vnější pracovní prostředí  | Uvnitř budovy, +18 až +23°C, max. relativní vlhkost 85% (nekondenzující).  |                           |                            |                            |                            |                            |



# Technická specifikace

## Korozní komory Atmosfär



| Korozní komory Atmosfär   | Kód výrobku: | AT1300iP/1   | AT1300iP/2         | AT2600iP/1          | AT2600iP/2          |
|---|--------------|--|--------------------|---------------------|---------------------|
| Minimální kontrolovaná teplota  |              | -20°C  | -40°C              | -20°C               | -40°C               |
| Objem komory  |              | 1300 l   | 1300 l             | 2600 l              | 2600 l              |
| Hmotnost komory<br>(odhadovaná, bez příslušenství)  |              | 340 kg   | 340 kg             | 440 kg              | 440 kg              |
| Umístění  |              | Podlaha  | Podlaha            | Podlaha             | Podlaha             |
| Výška spodní hrany  |              | 800mm  | 800mm              | 800mm               | 800mm               |
| Vnější rozměry komory, max  | Š            | 2025mm   | 2025mm             | 2885mm              | 2885mm              |
|   | H            | 1316mm   | 1316mm             | 1316mm              | 1316mm              |
|   | V            | 1965mm   | 1965mm             | 1965mm              | 1965mm              |
| Vnitřní rozměry komory, max   | Š            | 1300mm   | 1300mm             | 2160mm              | 2160mm              |
|   | H            | 980mm  | 980mm              | 980mm               | 980mm               |
|   | V            | 1500mm   | 1500mm             | 1500mm              | 1500mm              |
| Chladicí jednotka   | Š            | 1510mm   | 1510mm             | 1510mm              | 1510mm              |
| Samostatná jednotka, jeden dodány, musí být umístěn na zadní nebo levé straně komory Atmosfär | H            | 1550mm   | 1550mm             | 1550mm              | 1550mm              |
|   | V            | 1055mm   | 1055mm             | 1055mm              | 1055mm              |
| Nádrž na solný roztok<br>115 l  | Š            | 560mm  | 560mm              | 560mm               | 560mm               |
|   | H            | 620mm  | 620mm              | 620mm               | 620mm               |
| Oddělená jednotka dopravující solný roztok do běžného rozprašovače solného roztoku            | V            | 675mm  | 675mm              | 675mm               | 675mm               |
| Nádrž na solný roztok<br>160 l  | Š            | 840mm  | 840mm              | 840mm               | 840mm               |
|   | H            | 500mm  | 500mm              | 500mm               | 500mm               |
| Oddělená jednotka dopravující solný roztok do lišty   | V            | 790mm  | 790mm              | 790mm               | 790mm               |
| Vyjímatelné držáky na vzorky vhodné pro nižší umístění vzorků                                 |              | 8<br>s 24 drážkami   | 8<br>s 24 drážkami | 16<br>s 24 drážkami | 16<br>s 24 drážkami |
|   |              | Každý s nastavitelnou šířkou drážek (až do 6 mm), nastavitelným úhlem (až do 20° od vertikální polohy) a rukojetí.   |                    |                     |                     |
| Materiál komory   |              | Plast vyztužený sklem, součásti z polypropylenu a PVC.   |                    |                     |                     |
| Barva   |              | Na výběr je 9 standardních barev.  |                    |                     |                     |
| Napájení  |              | TK napájení jsou nutné dva třífázové přívody elektřiny (jeden pro komoru samotnou, druhý pro chladicí jednotku). Napětí (VAC) a frekvence (Hz) závisí na oblasti, kde je komora instalována. |                    |                     |                     |
| Voda  |              | Deionizovaná/destilovaná pro plnění sytiče vzduchu a tvorbu solného roztoku. Sytič vzduchu vyžaduje nepřerušovaný přívod vody 0,5 – 5,0 bar (7,3 – 73 psi).                                  |                    |                     |                     |
| Vzduch  |              | Suchý, čistý, bez obsahu oleje, 4,0 až 6,0 bar (58 – 87psi), 240 l/min. Jsou nutné dva oddělené přívody vody (jeden pro komoru samotnou, druhý pro nádrž na solný roztok).                   |                    |                     |                     |
| Odsávání  |              | Dodávána 3m trubka, která by měla být vyvedena mimo budovu.  |                    |                     |                     |
| Odtok   |              | Dodávána 3m trubka, která by měla být ukončena v odtoku v úrovni podlahy.  |                    |                     |                     |
| Vnější pracovní prostředí   |              | Uvnitř budovy, +18 až +23°C, max. relativní vlhkost 85% (nekonduzní).  |                    |                     |                     |

# Volitelné příslušenství korozních komor

## Volitelné příslušenství vyžadované některými normami pro korozní testy

- Solné korozní komory Standard
- Solné korozní komory Premium
- Cyklické korozní komory
- Korozní komory Atmosfär

F pouze tovární montáž  
A dostupné samostatně

□ Dostupné v různých velikostech/konfiguracích – další informace na vyžádání.

◆ Příslušenství oddělené od komory, vyžaduje vlastní prostor a připojení ke komoře a/nebo další servis. Další informace na vyžádání.



| Příslušenství   | Kód výrobku  | Popis   | Poznámky  |
|---|--|---|---|
| Sada pro testování dle normy Renault D17 2028 (ECC-1)<br>Kontrola do teploty prostředí<br>Kontrola do 0°C<br>Kontrola do -20°C<br>Kontrola do -40°C | ACC01/see below<br>● F ◆<br>ACC01/1<br>ACC01/2<br>ACC01/3<br>ACC01/4                                       | Sada veškerých součástí nutných k tomu, aby komora splňovala požadavky ECC-1.<br>Včetně ACC80/2 a ACC90/2<br>Včetně ACC112/2 a ACC112/INT/2<br>Včetně ACC29/3 (-20°C) a ACC29/INT/2<br>Včetně ACC29/4 (-40°C) a ACC29/INT/2   | Lze použít pouze pro 1000l komory, schválené Renaultem.<br>Nevhodné pro použití s ACC46.<br>Při instalaci je nutné počítat s odvodem tepla..            |
| Rozhraní pro ACC90  | ACC80/viz níže<br>● F<br>ACC80/1<br>ACC80/2<br>ACC80/3<br>ACC80/4<br>ACC80/5                               | Připraví komoru na zapojení k odvlhčovači ACC90 (lze objednat zvlášť).<br>Pro 450l komory<br>Pro 1000l komory<br>Pro 1300l komory<br>Pro 2000l komory<br>Pro 2600l komory   |   |
| K dosažení vlhkosti vzduchu nižší než okolní vlhkost  | ACC90/viz níže<br>● A ◆<br>ACC90/1<br>ACC90/2<br>ACC90/3   | Slouží k vhnání odvlhčeného vzduchu do cyklických korozních komor, pokud je vyžadována vlhkost stejná nebo lehce nižší než okolní vlhkost. Viz graf na str. 6.<br>Pro 450l komory<br>Pro 1000l/1300l komory<br>Pro 2000l/2600l komory   | Komora musí být zároveň vybavena příslušenstvím ACC80.  |
| Rozhraní pro ACC112   | ACC112/INT/viz níže<br>● F<br>ACC112/INT/1<br>ACC112/INT/2<br>ACC112/INT/3<br>ACC112/INT/4<br>ACC112/INT/5 | Připraví komoru na zapojení k středně velké odvlhčovací jednotce ACC112 (lze objednat zvlášť).<br>Pro 450l komory<br>Pro 1000l komory<br>Pro 1300l komory<br>Pro 2000l komory<br>Pro 2600l komory   |   |
| K dosažení vlhkosti a teploty nižší než v okolním prostředí   | ACC112/viz níže<br>● A ◆<br>ACC112/1<br>ACC112/2<br>ACC112/3   | Středně velká, samostatně stojící klimatizační jednotka pro vytvoření řízeného prostředí uvnitř komory nezávisle na teplotě a vlhkosti místnosti, ve které se komora nachází. Viz graf na str. 6.<br>Pro 450l komory<br>Pro 1000l/1300l komory<br>Pro 2000l/2600l komory                                      | Při instalaci je nutné počítat s odvodem tepla.<br>U všech modelů musí být komora zároveň vybavena příslušenstvím ACC112/INT.                           |
| Rozhraní pro ACC29  | ACC29/INT/viz níže<br>● F<br>ACC29/INT/1<br>ACC29/INT/2<br>ACC29/INT/3<br>ACC29/INT/4<br>ACC29/INT/5       | Připraví komoru na zapojení k chladicí jednotce ACC29 (lze objednat zvlášť).<br>Pro 450l komory<br>Pro 1000l komory<br>Pro 1300l komory<br>Pro 2000l komory<br>Pro 2600l komory   | Komory s tímto příslušenstvím nejsou vybaveny víky s oknem.   |
| K dosažení vlhkosti a teploty nižší než bod mrazu   | ACC29/viz níže<br>● A ◆<br>ACC29/1<br>ACC29/2<br>ACC29/3<br>ACC29/4<br>ACC29/5<br>ACC29/6                  | Volně stojící klimatizační jednotka pro chlazení a řízení vlhkosti uvnitř komory. Viz graf na str. 6.<br>Pro 450l komory do -20°C<br>Pro 450l komory do -40°C<br>Pro 1000 – 1300l komory do -20°C<br>Pro 1000 – 1300l komory do -40°C<br>Pro 2000 – 2600l komory do -20°C<br>Pro 2000 – 2600l komory do -40°C | Viz graf na str. 6.<br><br>Při instalaci je nutné počítat s odvodem tepla.<br>U všech modelů musí být komora zároveň vybavena příslušenstvím ACC29/INT. |
| Sada pro testování dle normy SAEJ2334 a některých testů GM  | ACC30 □<br>● F ◆   | Několik trysek stříká solný roztok shora přímo na testovaný vzorek. Doba testu a trvání ostřiky lze naprogramovat. Solný roztok je uchovávan v oddělené nádrži při okolní teplotě.  |   |
| Sada pro testování při vlhkosti vytvářené vodní mlhou   | ACC32 □<br>● ● F ◆   | Vytváří prostředí s velmi vysokou vlhkostí (95 – 100 %) použitím vody ve formě mlhy. Toto příslušenství obsahuje další nádrž na vodu, přídatnou část pro rozprašovač(e) mlhy a čerpací zařízení.  |   |
| Rozhraní pro ACC34  | ACC34/INT □<br>● F   | Připraví komoru na zapojení k příslušenství ponoření do kapaliny ACC34 (lze objednat zvlášť).   | Nevhodné pro použití s ACC46 a ACC10/110.   |
| Sada pro testování při ponoření do kapaliny   | ACC34 □<br>● A ◆   | Testované vzorky jsou umístěné ve spodní části komory a automaticky ponořovány do solného roztoku zahřátého na nastavitelnou teplotu až +50°C.  | Komora musí být zároveň vybavena příslušenstvím ACC34/INT.  |
| Sada pro testování při čištění vnitřních stěn komory vodou  | ACC42 □<br>● ● F   | Toto příslušenství obsahuje zařízení pro automatické čištění vnitřních stěn komory vodou. Doba i čas čištění je možné nastavit.   |   |
| Sada pro testování dle normy ASTM G85 annex A4  | ACC46 □<br>● ● F   | Ke komoře je připevněna rozprašovací trubice, přes kterou je do komory vhnán SO <sub>2</sub> . Uživatel může naprogramovat průtok plynu i dobu trvání. Toto příslušenství splňuje požadavky normy ASTM G85 annex A4.  | Za přípojku SO <sub>2</sub> a za konektor je zodpovědný uživatel.<br>Nevhodné pro použití s ACC01, ACC10, ACC20, ACC34/INT a ACC92.                     |
| Sada pro testování při použití mlhy vytvořené z více druhů roztoků  | ACC86 □<br>● ● F ◆   | Umožňuje uživateli vytvořit testovací podmínky z odlišných solných roztoků. Komoru lze naprogramovat tak, aby různé roztoky působily v libovolném testovacím programu.  | Přídavné nádrže na solný roztok, rozprašovače atd. jsou součástí příslušenství.   |

# Volitelné příslušenství korozních komor

## Externí volitelné příslušenství



| Příslušenství                          | Kód výrobku  | Popis  | Poznámky  |
|--|--|--|---|
| Přídavná nádrž na solný roztok         | ACC02/ viz níže<br>●●●●● A ◆<br>ACC02/1<br>ACC02/2<br>ACC02/3            | Průhledná přední stěna se stupnicí pro možnost kontroly obsahu, kloubové víko pro plnění a čištění, nádrž je vybavena kolečky pro jednodušší manipulaci.<br>Pro 80l modely<br>Pro 115l modely<br>Pro 160l modely   |   |
| Vzduchový kompresor                    | ACC04<br>●●●●● A ◆   | Poskytuje nepřetržitou dodávku stlačeného vzduchu bez obsahu oleje, a komoru tak lze používat i bez místní dodávky vzduchu.  |   |
| Systém pro deionizaci vody             | ACC06/ viz níže<br>●●●●● A ◆<br>ACC06/1<br>ACC06/2<br>ACC06/3            | Tento systém upravuje vodu tak, aby byla vhodná pro naplnění sytiče vzduchu, zvlhčovacího systému a pro tvorbu solného roztoku.<br>Pro malé modely<br>Pro střední modely<br>Pro velké modely   | Pokud v systému dojde vzduch, musí být obnoven nebo vyměněn.                            |
| Nádrž na odpadní vodu s čerpadlem      | ACC20<br>●●●●● F ◆   | Toto příslušenství nabízí řešení, pokud v laboratoři není připojení odtoku v úrovni podlahy. Příslušenství obsahuje nádrž, do které je připojen odtok z komory. Po naplnění nádrže se voda automaticky odčerpá do vzdálené odpadní nádrže, která může být až 10 m daleko od komory a ve výšce až 3 m.  | Nevhodné pro použití s ACC46.   |
| Vozík                                  | ACC24<br>●●●●● A ◆   | Komoru o objemu 120 l používanou na pracovním stole je možné umístit na vozík. Kolečka lze zabrzdit a pod komorou vznikne prostor pro jednu nádrž na solný roztok ACC02/1 (lze objednat zvlášť).   | Lze použít pouze s 120l komorou.  |
| Jednotka pro čištění solné mlhy        | ACC92/ viz níže<br>●●●●● A ◆<br>ACC92/1<br>ACC92/2<br>ACC92/3<br>ACC92/4 | Tato jednotka slouží k odstranění vysoce korozní solné mlhy z odsávání, pokud není z jakýchkoliv důvodů možné vyvést odsávání přímo do atmosféry vně budovy, kde se komora nachází.<br><u>Necirkulující</u> – úplná eliminace vody použité ke kondenzaci solné mlhy – pro solné komory<br><u>Necirkulující</u> – úplná eliminace vody použité ke kondenzaci solné mlhy – pro cyklické komory<br><u>Cirkulující</u> – opětovně použije určité množství vody použité ke kondenzaci solné mlhy, aby se minimalizoval odpad – pro solné komory.<br><u>Cirkulující</u> – opětovně použije určité množství vody použité ke kondenzaci solné mlhy, aby se minimalizoval odpad – pro cyklické komory | Nevhodné pro použití s ACC46.   |
| Míchání solného roztoku pomocí vzduchu | ACC96<br>●●●●● A ◆   | Rozpouští sůl v nádrži a vytváří rovnoměrný solný roztok. Zařízení využívá regulovaný stlačený vzduch, který jde do zařízení ve spodní části nádrže a zde vytváří bubliny.   | Nevhodné pro použití s 120l modely.<br>Dodáváno pouze jako součást příslušenství ACC02. |

## Příslušenství pro měření a záznam dat



| Příslušenství                                       | Kód výrobku                                   | Popis  | Poznámky   |
|---|---|--|--|
| Ruční pH metr                                       | ACC11<br>●●●●● A                              | Digitální pH metr pro měření pH solného roztoku v rozsahu 0 – 14 pH s rozlišením 0,01 pH.  |  |
| Ruční teplotní a vlhkostní sonda                    | ACC28<br>●●●●● A                              | Velmi přesný ruční teploměr-vlhkoměr pro nezávislou kontrolu teploty a vlhkosti v komoře. Rozsah: -40 až +85°C a 0 až 100 % RH.  | Vyžaduje vstupní port jakékoli velikosti (viz ACC10).  |
| Opakovaně vysílání teplotních a vlhkostních signálů | ACC36<br>●●●●● F                              | Jedná se o opakovaně vysílání teplotního a vlhkostního signálu ve formě dvou stejnosměrných signálů 0 – 10 V přes externí zásuvku. Slouží pro zápis dat mimo oblast, kde se komora nachází.  |  |
| Elektronický zapisovač dat do grafu                 | ACC40/ viz níže<br>●●●●● F<br>ACC40/1 ACC40/2 | Zapisovač dat do grafu připojený k teplotní a vlhkostní sondě pro průběžné zaznamenávání teploty vzduchu (°C) a relativní vlhkosti (% RH) v komoře. Hodnoty mohou být uloženy na USB disk a/nebo stáhnuty do počítače s příslušným softwarem (viz ACC41).<br>Se 2 perý S 12 perý | Pro 120l model je zapisovač volně stojící, pro modely o jiném objemu je připevněn na komoře. |
| Software pro zapisovač dat do grafu ACC40           | ACC41<br>●●●●● A                              | Software pro zapisovač dat do grafu (příslušenství ACC40/2). Umožňuje monitorování a grafické uložení aktuálních hodnot teploty a vlhkosti.  | Vyžaduje vhodné počítačové vybavení.   |
| Záznamník teploty                                   | ACC50<br>●●●●● F                              | Baterií napájený záznamník a teplotní senzor, připevněný na testovací komoře. Průběžně zaznamenává teplotu vzduchu v komoře (°C). Hodnoty lze stáhnout do počítače s příslušným softwarem, který je dodáván se záznamníkem.  |  |
| Záznamník teploty a vlhkosti                        | ACC52<br>●●●●● A                              | Ruční záznamník pro monitorování teploty (°C) a vlhkosti (%RH) v komoře pomocí kombinované teplotní a vlhkostní sondy.   | Vyžaduje vstupní port jakékoli velikosti (viz ACC10).  |
| Signalizace nízké hladiny solného roztoku           | ACC70<br>●●●●● F                              | Alarm se aktivuje, pokud je hladina solného roztoku nižší než potřebná pro cca 18 hodin testování při spádové rychlosti 1 – 2 ml/hod. Zazní zvukový alarm a zobrazí se chybové hlášení.  |  |
| Ruční refraktometr pro měření obsahu soli           | ACC100<br>●●●●● A                             | Jedna kapka roztoku se přenesla na kontrolní okénko a obsah chloridu sodného v procentech se přesně odečte na vysoce kontrastní stupnici v rozsahu 0 až 28 %.  |  |
| Sonda pro měření spotřeby solného roztoku           | ACC102<br>●●●●● F                             | Sonda měří průtok solného roztoku z nádrže k rozprašovači. Výstup se zobrazuje digitálně na displeji komory jako okamžitá spotřeba v ml/min a celková spotřeba v ml.   |  |
| Sada pro měření solné mlhy                          | ACC108<br>●●●●● A                             | Sestává ze 4 odměrných válců o objemu 100 ml a 4 trychtýřů o objemu 100 ml pro manuální sběr a měření spadu solné mlhy uvnitř komory v průběhu testování.  |  |

# Volitelné příslušenství korozních komor

## Příslušenství pro automatizaci



| Příslušenství                  | Kód výrobku       | Popis  | Poznámky                             |
|--------------------------------|-------------------|--|--------------------------------------|
| Propojení přes SIM kartu       | ACC114<br>● ● ● F | Čtečka SIM karty integrovaná do řídicího systému komory. Je možné nastavit zaslání SMS zpráv na definované mobilní telefony v případě, kdy v komoře nastanou předem specifikované podmínky.  | SIM karta není součástí dodávky.     |
| Elektronické nádoby Catchpots® | ACC116<br>● ● ● A | Elektronické nádoby Catchpots® pro sběr a měření hmotnosti/objemu spadu solné mlhy během testování. Je možné zvolit automatické řízení množství solného roztoku, který je přiváděn k rozprašovači solné mlhy v komoře. Maximální počet nádob na komoru: 2 pro 120l a 1300l komory; 4 pro 2000l a 2600l komory. | Lze objednat samostatně              |
| Software pro komory            | ACC120<br>● ● ● A | Po instalaci na počítač zapojený do sítě umožňuje tento software záznam dat z komory (teplota, vlhkost apod.) a úpravu testovacích programů.   | Vyžaduje vhodné počítačové vybavení. |

## Dodatečné součásti komory



| Příslušenství                              | Kód výrobku                                      | Popis   | Poznámky  |
|--|--|---|---|
| Vstupní porty                              | ACC10/ viz níže<br>● ● ● F<br>ACC10/1<br>ACC10/2 | Utěsněný vstupní port na levé straně komory, který umožní připojení externího monitorovacího zařízení. průměr 35 mm<br>průměr 110 mm (viz poznámky)   | Nevhodné pro použití s ACC46. ACC10/2 není vhodný pro použití se 120l komorami, komorami Atmosfär nebo ACC34/INT. |
| Nastavitelné držáky na vzorky              | ACC14 □<br>● ● ● A                               | Jsou schopné pojmout testovací panely o tloušťce až 6 mm. Nastavitelný je i úhel uchycení vzorků, a to od vertikální polohy až do 20° odklonění v závislosti na tloušťce testovacího panelu.                      | Nastavitelné držáky na vzorky nejsou k dispozici pro 120l komory  |
| Držák vzorků s pletemem                    | ACC15 □<br>● ● ● A                               | Držák sestávající z pletemu pro testování drobných vzorků. Umísťuje se na nejvyšší podpěry, kterými je vnitřek komory standardně vybaven.   | Spodní držáky nejsou k dispozici pro 120l komory.   |
| Držáky vzorků s drážkami                   | ACC16 □<br>● ● ● A                               | Každá drážka je 3 mm široká a nakloněná pod pevně daným úhlem 15°. Tyto držáky jsou používány pro testování standardních panelů/bloků.  | Spodní držáky nejsou k dispozici pro 120l komory.   |
| Tyčovitě držáky vzorků                     | ACC17 □<br>● ● ● A                               | Držáky vzorků pro podporu malých vzorků, které se na tyč pověsí, nebo pro podporu velkých vzorků položených na těchto tyčích.   | Spodní držáky nejsou k dispozici pro 120l komory.   |
| Držáky vzorků s hroty                      | ACC18 □<br>● ● ● A                               | Držáky s hroty pro zavěšení vzorků od průměru 10 mm a délky 55 mm, které jsou rovnoměrně umístěny na opačných stranách držáku.  | Spodní držáky nejsou k dispozici pro 120l komory.   |
| Vyztužená dvojitá podlaha                  | ACC19 □<br>● ● ● A                               | Vyjímatelná vyztužená dvojitá podlaha vytvoří na dně komory platformu pro umístění velkých/těžkých vzorků.  | Lze použít s komorami Atmosfär, pouze pokud byl odstraněn tubus pro kumulaci vzduchu.                             |
| Vnitřní osvětlení                          | ACC26 □<br>● ● ● F                               | Po stisknutí tlačítka se rozsvítí osvětlení ve vnitřní části komory.  | Nevhodné pro použití s ACC29/INT.   |
| Manuální plnění sytiče vzduchu             | ACC66<br>● ● ● F                                 | Umožňuje manuální periodické plnění sytiče vzduchu jako alternativu k automatickému plnění, které je dodáváno jako standard.  | Toto příslušenství přidá 75 mm k vnější šířce komory.   |
| Kryt okna ve víku komory                   | ACC82 □<br>● ● ● A                               | Vyjímatelný izolovaný kryt, který je speciálně navržen tak, aby zakryl okno ve víku komory. Tento kryt sníží množství kondenzace, která se během testu hromadí na vnitřní straně okna, a zlepší tepelnou izolaci. |   |
| Rychlospojka pro stlačený vzduch           | ACC94<br>● ● ● F                                 | Rychlospojka instalovaná na ovládacím panelu pro snadné zapojení externího tlakoměru vzduchu (není součástí dodávky), sloužícího ke kontrole/kalibraci měřiče vzduchu v testovací komoře.                         |   |
| Optimizátor průtoku vzduchu v rozprašovači | ACC106<br>● ● ● A                                | Anemometr s nástavcem pro kontrolu a optimální nastavení průtoku vzduchu v rozprašovači.  |   |
| Vertikální otevírání víka                  | ACC110 □<br>● ● ● F                              | Speciální design víka umožňující jeho otevření do svislé polohy a přístup do komory seshora (např. pomocí zvedáku) při manipulaci s velkými a/nebo těžkými vzorky.  |   |

## Servisní a spotřební součástky



| Příslušenství                                    | Kód výrobku        | Popis   | Poznámky |
|--|--------------------|---|----------|
| Spotřební součástky pro roční provoz komory      | ACC12/1<br>● ● ● A | Sada součástek pro roční provoz komory.   |          |
| Servis komory na dobu 3 let a náhradní součástky | ACC12/2<br>● ● ● A | Počáteční sada náhradních součástek pro opravy a údržbu komory na dobu 3 let od prvního použití nebo od posledního servisu. |          |
| Servis komory na dobu 6 let a náhradní součástky | ACC12/3<br>● ● ● A | Úplná sada náhradních součástek pro opravy a údržbu komory na dobu 3 let od prvního použití nebo od posledního servisu.     |          |

# Corro-Salt<sup>®</sup> pro testy solnou mlhou

- Sůl o nejvyšší čistotě pro přesné výsledky testování
- V souladu s požadavky všech testů solnou mlhou vč. náročné normy ASTM B117
- 25kg balení v barelech či pytlích
- 25kg barely dodávány s odměrkou, aby při manipulaci nedošlo ke znečištění

Ačkoliv je sůl velmi běžnou sloučeninou, získat čistý chlorid sodný (NaCl) je mnohem obtížnější. Kvůli jeho hygroskopickým vlastnostem se sůl často sráží a tuhne, proto se do většiny granulovaných solí přidávají protispékavé látky. Ty jsou ale většinou norem pro testy solnou mlhou zakázány.

Celosvětově nejoblíbenější norma pro testy solnou mlhou ASTM B117 např. zakazuje použití nejen protispékavých látek, ale také dalších nečistot: celkový obsah nečistot < 0,3 %, halogenidy mimo chlorid < 0,1 %, měď < 0,3 ppm. Jak je vidět, je skutečně třeba používat pouze sůl o nejvyšší čistotě, s obsahem mědi omezeným na naprosté minimum. Specifikace dalších národních i mezinárodních norem jsou ve svých nárocích velmi podobné.

Aby Ascott zajistil soulad i s těmi nejnáročnějšími normami, nechal Corro-Salt otestovat nezávislou akreditovanou laboratoří UKAS\*.

\*UKAS = United Kingdom Accreditation Service.



## Technická specifikace

### Typická analýza

|                        |           |
|------------------------|-----------|
| Celkový obsah nečistot | < 0,1 %   |
| Obsah bromidů          | < 0,01 %  |
| Obsah fluoridů         | < 0,01 %  |
| Obsah jodidů           | < 0,01 %  |
| Obsah mědi             | < 0,3 ppm |

## Informace pro objednání

| Kód výrobku | Popis                               |
|-------------|-------------------------------------|
| SALA530     | 25kg balení soli – barel s odměrkou |
| SALA500     | 25kg balení soli – pytel            |

Jak  
Corro-Salt  
objednat

**1** Jděte na stránku e-shopu Ascott  
[www.ascottshop.com](http://www.ascottshop.com)



**2** Nebo objednávejte na e-mailu:  
[sales@ascott-analytical.com](mailto:sales@ascott-analytical.com)

**3** Telefonicky:  
+44 (0) 1827 318040



## Ascott po celém světě

Ascott je po celém světě zastoupen sítí autorizovaných zástupců/dodavatelů, kteří byli o našich výrobcích vyškoleni ve všech ohledech, včetně technické podpory a údržby. Pro další informace nás prosím kontaktujte.

Všechny testovací komory Ascott nesou označení **CE**.

Catchpots<sup>®</sup> je registrovaná ochranná známka společnosti Ascott Analytical Equipment Ltd.

Prohesion<sup>®</sup> je registrovaná ochranná známka společnosti Croda Mebon Ltd.

Cílem společnosti Ascott Analytical Equipment Ltd. je chránit své výrobky prostřednictvím patentů, ochranných známek a registrovaných průmyslových vzorů. Informace obsažené v tomto dokumentu byly správné v době odevzdání do tisku a k jejich změně může dojít bez předchozího upozornění.

© 2014 Ascott Analytical Equipment Ltd

Issue A

Místní zástupce/dodavatel

# ascott

### Zastoupení pro Severní Ameriku

Ascott Analytical Equipment  
37000 Plymouth Road  
Livonia, MI 48150, USA  
phone: +1 248-306-0394  
fax: +1 248-306-0396  
email: [info@ascott-analytical.com](mailto:info@ascott-analytical.com)  
web: [www.ascott-analytical.com](http://www.ascott-analytical.com)

### Zastoupení pro Evropu

Ascott Analytical Equipment Limited  
Unit 6 Gerard, Lichfield Road Industrial Estate  
Tamworth, Staffordshire, B79 7UW, Great Britain  
phone: +44 (0) 1827 318040  
fax: +44 (0) 1827 318049  
email: [info@ascott-analytical.com](mailto:info@ascott-analytical.com)  
web: [www.ascott-analytical.co.uk](http://www.ascott-analytical.co.uk)